

訂購編號: **NS-08W-X-Y-Z**

六角邊  
22.2 Hex.  
(7/8 inch)

3/4"-16UNF-2A

油口 ②

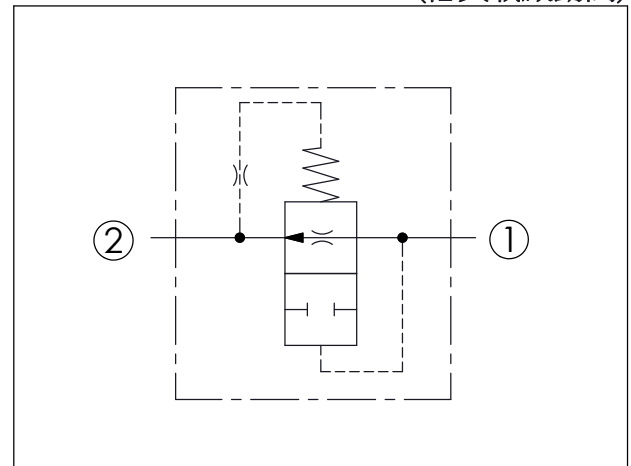
油口 ①

23

28

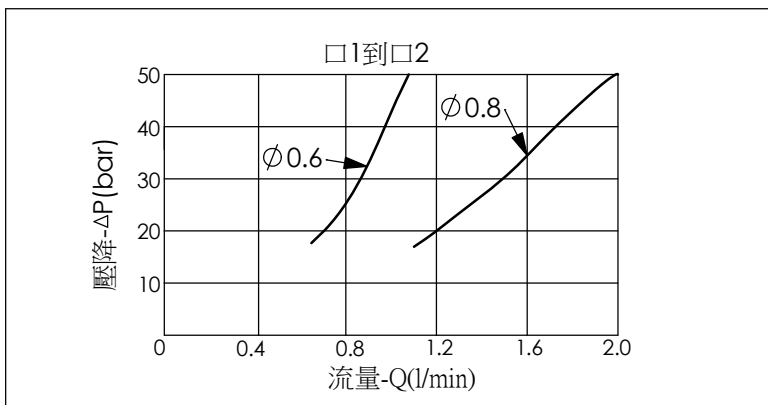
定位肩部

尺寸單位:mm



技術參數	
壓力範圍 最大~最小:	10~350 bar
額定流量:	請參考曲線圖
成型孔:	08W-2
安裝扭矩:	25-35 Nm
重量:	0.10 kg

單相交流馬達起動時,在未達全轉速時,會有扭力不足問題;此閥主要是在起動時慢慢關閉,以解決此問題



X	結構設計選項	
20	口1到口2自由流	

Y	旁通孔與控制彈簧選項	
	旁通孔徑	最低開閥壓力
060	$\phi 0.6$ mm	10.0 bar
	額定流量 (min): 0.7 LPM	
080	$\phi 0.8$ mm	10.0 bar
	額定流量 (min): 1.1 LPM	

Z	控制方式選項	
N	不可調	