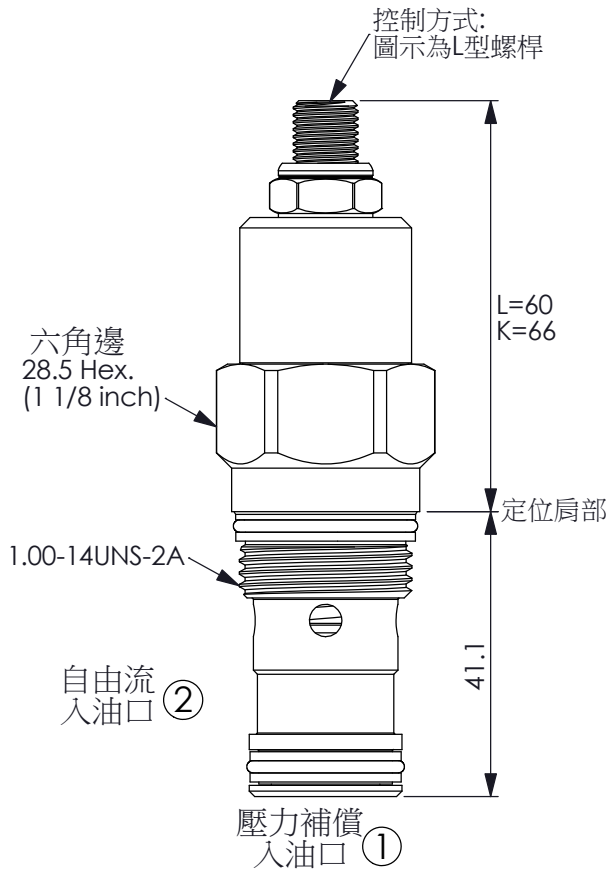
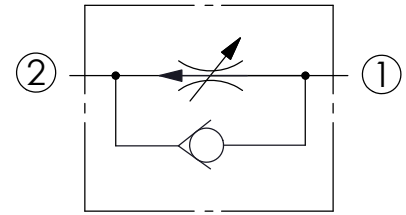


訂購編號:

**FR-5A-X-Y-Z**



尺寸單位:mm



### 技術參數

額定壓力:	350	bar
額定流量:	45	l/min
成型孔:	5A-2	
安裝扭矩:	60-70	Nm
重量:	0.27	kg

**X**

### 結構設計選項

**20**

□1到□2壓力補償  
□2到□1為節流孔

**Y**

### 流量調整範圍

□1到□2壓力補償流量範圍

**A**

0.4 to 45 LPM

精密的壓力補償流量控制需要最小的壓降  
 $\Delta P = 14 \text{ bar}$  以上  
(即"□1的壓力"減"□2的壓力"大於14 bar)

**Z**

### OPTIONS

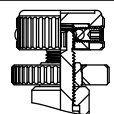
**L**

標準內六角螺桿



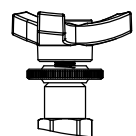
**K**

調鈕附設定鈕



**T**

三爪強力旋鈕  
附鋁合金設定鈕



**LP**

標準內六角螺桿  
外部元件為不銹鋼材質

