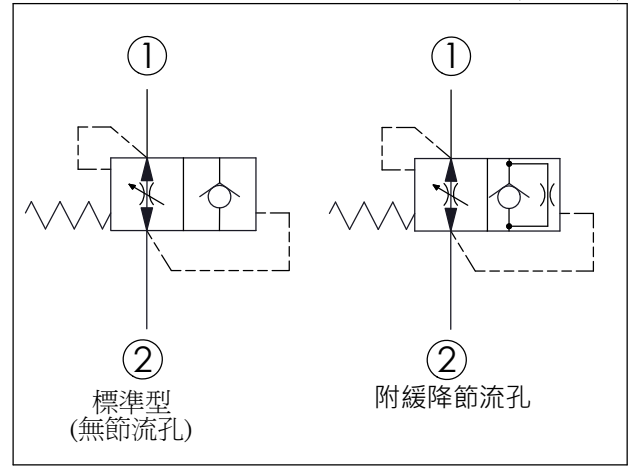
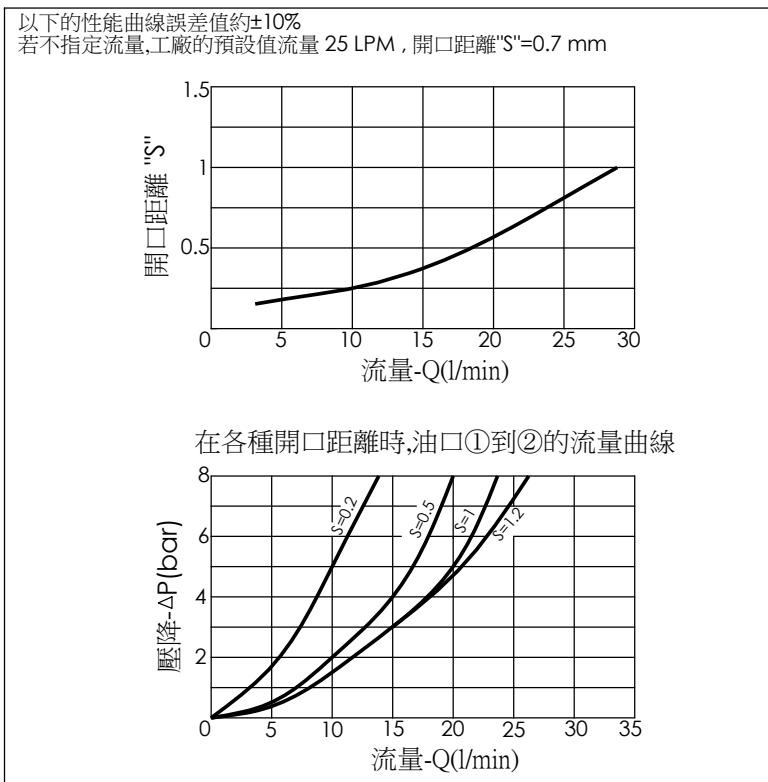


訂購編號: **HB-G02-Y-Z**

尺寸單位:mm

X=	G	A	B	C	D	E	F	H1	H2	六角邊
G02	G 1/4"	8.5	18	8	9.5	2.4	客戶指定	25	11	5.5

此閥是設計在當油管破裂時的保護。
因為當油管破裂時,流量會增加,直到此閥的設定流量時關閉
因此,閥件的開口距離"S"必須預先設定在正常的使用流量的1.5倍以上
避免瞬間流量造成關閉
此閥可以附緩降節流孔,以避免升降機停在半空中
建議搭配流量調整閥使用,以控制正常的下降速度



技術參數		
額定壓力:	350	bar
流量:	參考性能曲線圖	
訂購時,可指定工廠設定客戶所需的關閉流量 Winner會給予特殊的訂購編號		
重量	流量	安裝扭矩
kg	最小 最大	Nm
0.007	4 25	2±1

Y	結構設計選項
20	標準型

Z	節流孔直徑 (mm)		
00	無節流孔	10	1
03	0.3	12	1.2
05	0.5	13	1.3
06	0.6	15	1.5
07	0.7	19	1.9
08	0.8	20	2.0
09	0.9		

安裝工具尺寸

14.0 Hex. 六角邊
(9/16 inch)

尺寸單位:mm

F	L	L1	L2	工具訂購編號
11.3	120	110	60	HBG02-T