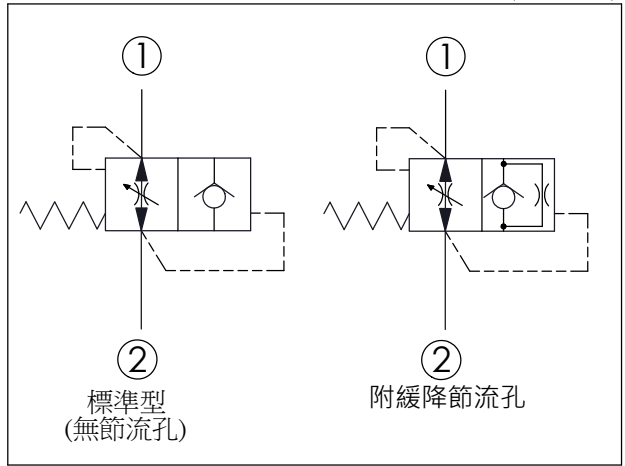
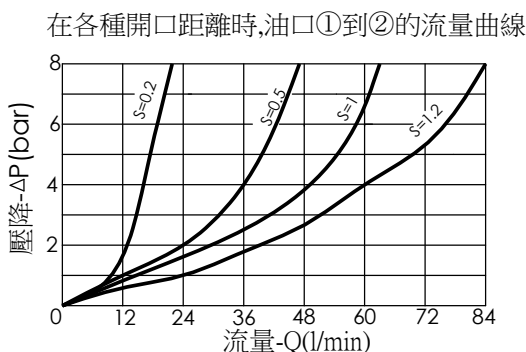
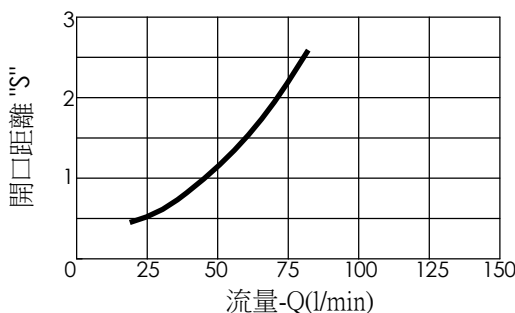


尺寸單位:mm

X=	G	A	B	C	D	E	F	H1	H2	六角邊
G04	G 1/2"	13	25	12	15	4.5	客戶指定	30	15	7

此閥是設計在當油管破裂時的保護。  
因為當油管破裂時,流量會增加,直到此閥的設定流量時關閉  
因此,閥件的開口距離"S"必須預先設定在正常的使用流量的1.5倍以上  
避免瞬間流量造成關閉  
此閥可以附緩降節流孔,以避免升降機停在半空中  
建議搭配流量調整閥使用,以控制正常的下降速度

以下的性能曲線誤差值 $\pm 10\%$   
若不指定流量,工廠的預設值流量 80 LPM, 開口距離"S"=2.5 mm



### 技術參數

額定壓力: 350 bar

流量: 參考性能曲線圖

訂購時,可指定工廠設定客戶所需的關閉流量  
Winner會給予特殊的訂購編號

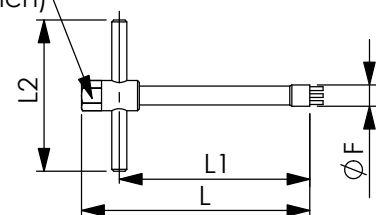
重量 kg	流量		安裝扭矩 Nm
	最小	最大	
0.025	16	80	3 $\pm$ 1

Y	結構設計選項
20	標準型

Z	節流孔直徑 (mm)		
00	無節流孔	10	1
05	0.5	12	1.2
06	0.6	13	1.3
07	0.7	15	1.5
08	0.8	19	1.9
09	0.9	20	2.0

### 安裝工具尺寸

14.0 Hex. 六角邊  
(9/16 inch)



尺寸單位:mm

F	L	L1	L2	工具訂購編號
18.8	120	108	80	HBG04-T