

訂購編號: **MEG06BG06B-HBZ**

直接鎖油壓缸

接油壓管

78.0

G3/4"

"S"

G3/4"

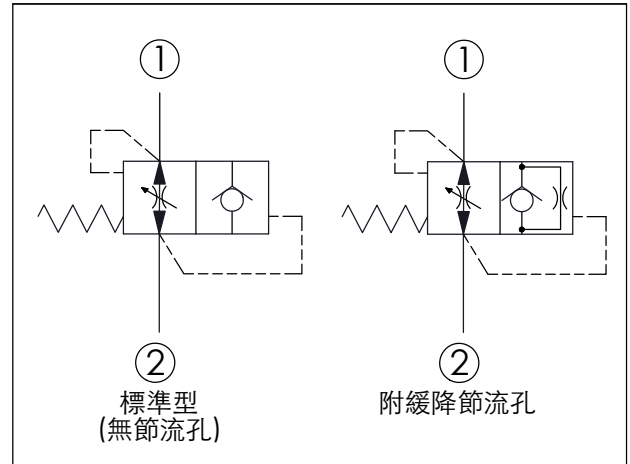
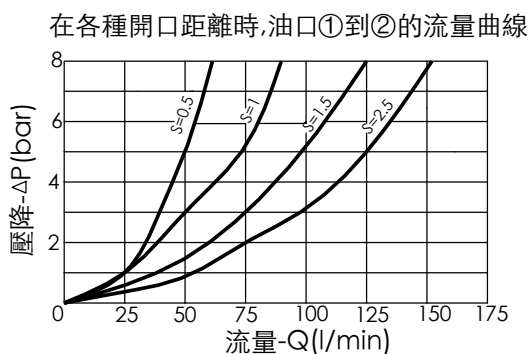
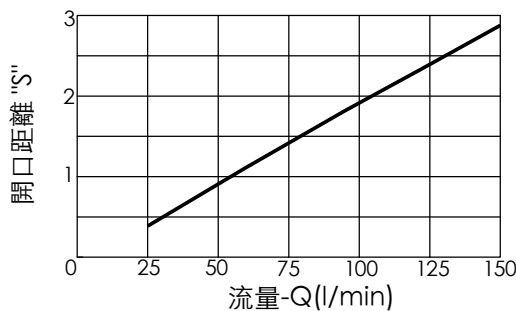
鎖入深度  
APPROX. 26

Ø 39.8

35.0

尺寸單位:mm

以下的性能曲線誤差值約±10%  
若不指定流量,工廠的預設值流量 150 LPM, 開口距離 "S" = 2.8 mm



### 技術參數

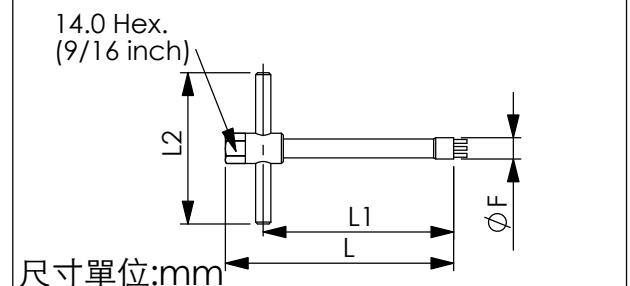
額定壓力:	350	bar
使用油溫範圍:	-40 到 120	°C
過濾精度:	25 μm (額定或更佳)	

重量 kg	流量		安裝扭矩 Nm
	最小	最大	
0.335	25	150	3±1

Z	節流孔直徑 (mm)			
00	無節流孔		10	1
05	0.5		12	1.2
06	0.6		13	1.3
07	0.7		15	1.5
08	0.8		19	1.9
09	0.9		20	2.0

訂購時可指定節流孔徑,當閥件因為管路破裂關閉後,可以緩慢的讓負載油壓缸降到最低點。

### 安裝工具尺寸



F	L	L1	L2	工具訂購編號
24	120	108	80	HBG06-T