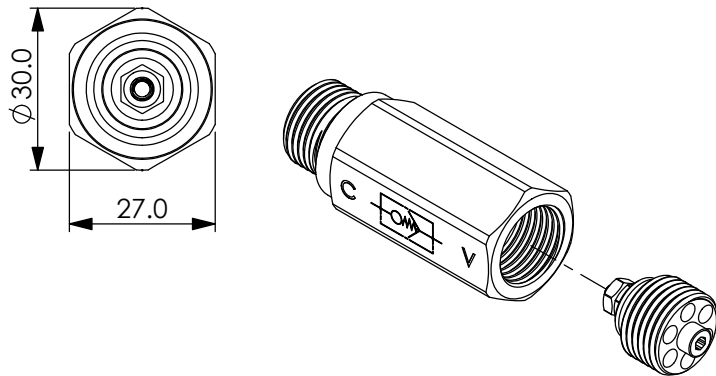
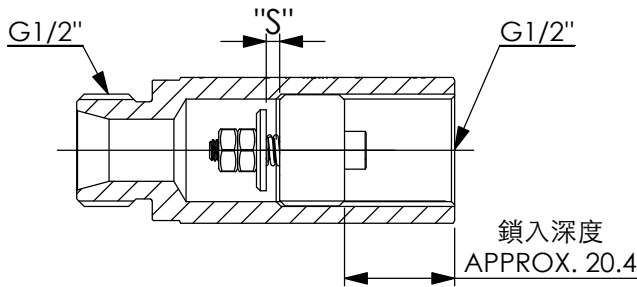
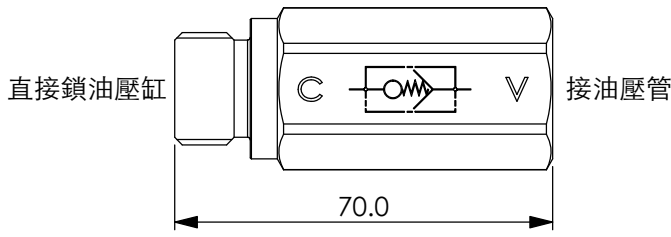


管路破裂油路關閉保護閥 (鎖入型, G1/2'外牙轉G1/2'內牙, 六角本體)

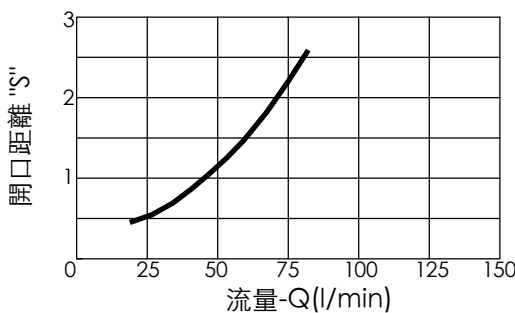
訂購編號:

MEG04BG04A-HBZ

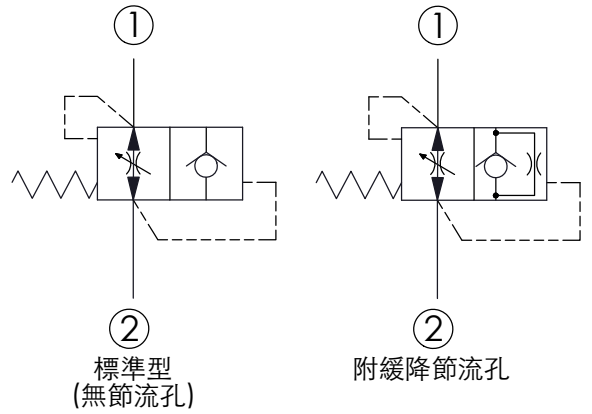
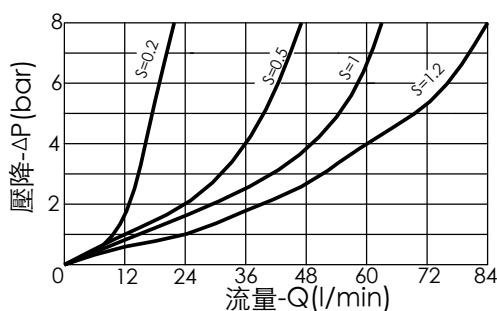


尺寸單位:mm

以下的性能曲線誤差值約±10%
若不指定流量,工廠的預設值流量 80 LPM, 開口距離"S"=2.5 mm



在各種開口距離時,油口①到②的流量曲線



技術參數

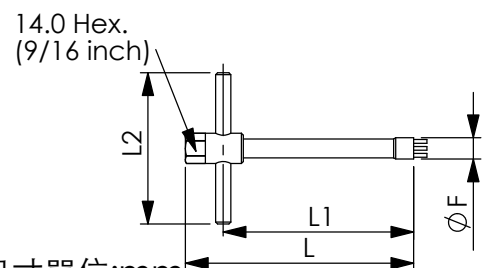
| | | |
|---------|---------------|-----|
| 額定壓力: | 350 | bar |
| 使用油溫範圍: | -40 到 120 | °C |
| 過濾精度: | 25 μm (額定或更佳) | |

| 重量 kg | 流量 | | 安裝扭矩 Nm |
|----------|----|----|------------|
| | 最小 | 最大 | |
| 0.187 | 16 | 80 | 3±1 |

| Z | 節流孔直徑 (mm) | | | |
|----|------------|--|----|-----|
| 00 | 無節流孔 | | 10 | 1 |
| 05 | 0.5 | | 12 | 1.2 |
| 06 | 0.6 | | 13 | 1.3 |
| 07 | 0.7 | | 15 | 1.5 |
| 08 | 0.8 | | 19 | 1.9 |
| 09 | 0.9 | | 20 | 2.0 |

訂購時可指定節流孔徑,當閥件因為管路破裂關閉後,可以緩慢的讓負載油壓缸降到最低點。

安裝工具尺寸



尺寸單位:mm

| F | L | L1 | L2 | 工具訂購編號 |
|------|-----|-----|----|---------|
| 18.8 | 120 | 108 | 80 | HBG04-T |