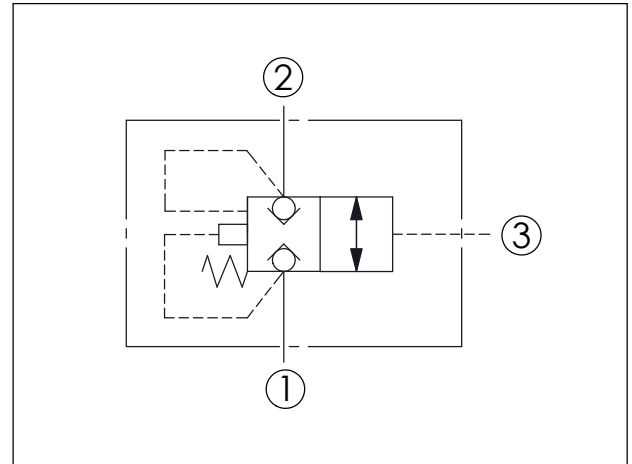
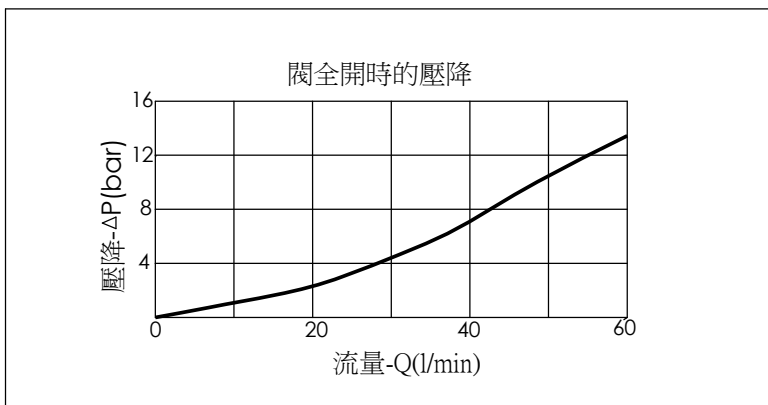


訂購編號:	LC-11A-X-Y-Z
-------	---------------------

尺寸單位:mm



技術參數		
額定壓力:	350	bar
額定流量:	60	l/min
成型孔:	11A-3	
安裝扭矩:	40-50	Nm
重量:	0.13	kg
面積比:A3 to A1 = 1.8:1 面積比:A3 to A2 = 2.25:1 (提動軸導壓室密封)		



X	結構設計選項	
3C	油口3為外導壓口	

Y	控制彈簧選項	
	主級彈簧壓力	
35	3.5 bar (油口3的最低開閥壓力)	

Z	控制方式選項	
N	不可調	