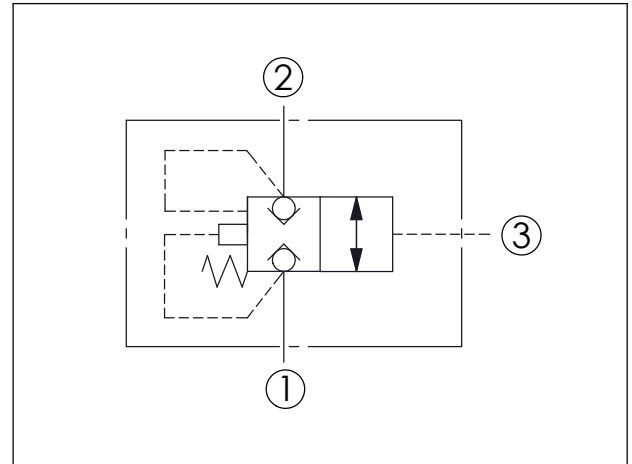
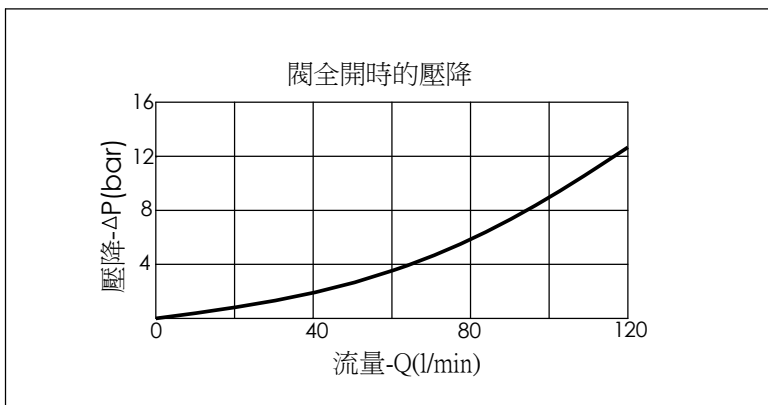


訂購編號:	<b>LC-2A-X-Y-Z</b>	
-------	--------------------	--

尺寸單位:mm



技術參數		
額定壓力:	350	bar
額定流量:	120	l/min
成型孔:	2A-3	
安裝扭矩:	60-70	Nm
重量:	0.23	kg
面積比:A3 to A1 = 1.8:1 面積比:A3 to A2 = 2.25:1 (提動軸導壓室密封)		



X	結構設計選項
<b>3C</b>	油口3為外導壓口

Y	控制彈簧選項
	主級彈簧壓力
<b>35</b>	3.5 bar (油口3的最低開閥壓力)

Z	控制方式選項
<b>N</b>	不可調