

訂購編號: **LC-17A-X-Y-Z**

六角邊  
31.7 Hex.  
(1 1/4 inch)

外導壓口 ③

M36X2

油口 ②

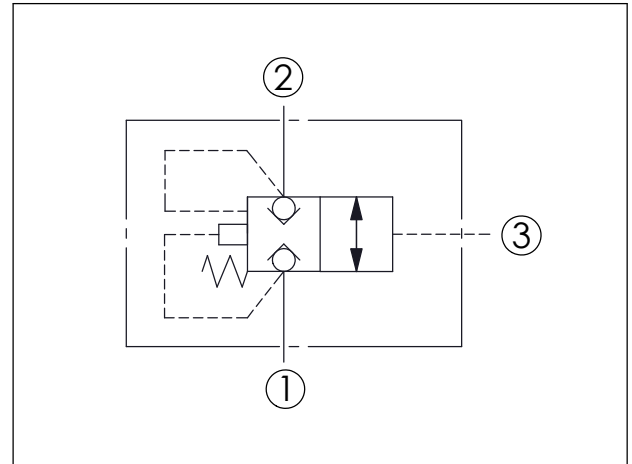
油口 ①

定位肩部

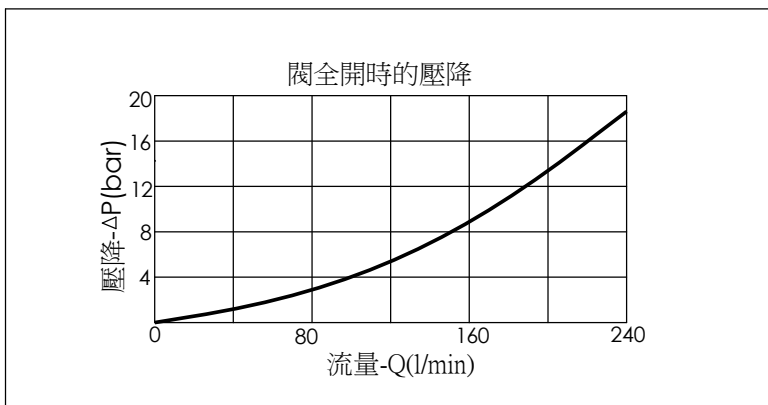
46

46

尺寸單位:mm



技術參數		
額定壓力:	350	bar
額定流量:	240	l/min
成型孔:	17A-3	
安裝扭矩:	200-215	Nm
重量:	0.52	kg
面積比:A3 to A1 = 1.8:1 面積比:A3 to A2 = 2.25:1 (提動軸導壓室密封)		



X	結構設計選項	
3C	油口3為外導壓口	

Y	控制彈簧選項	
	主級彈簧壓力	
35	3.5 bar (油口3的最低開閥壓力)	

Z	控制方式選項	
N	不可調	