

訂購編號: **LN-21A-X-Y-Z**

六角邊  
22.2 Hex.  
(7/8 inch)

排油 ④

導壓孔 ③

M20x1.5

閥口 ②

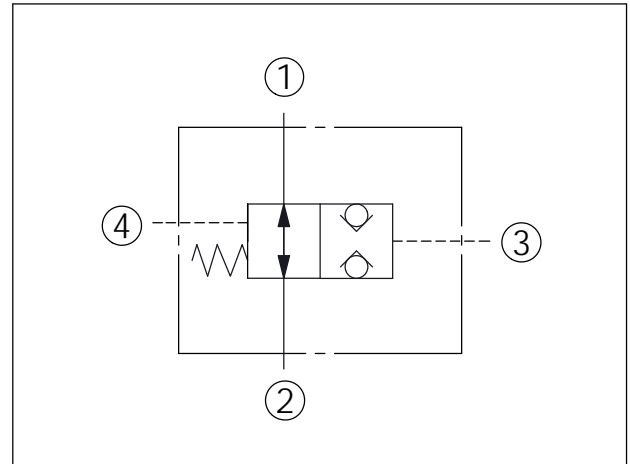
閥口 ①

45.2

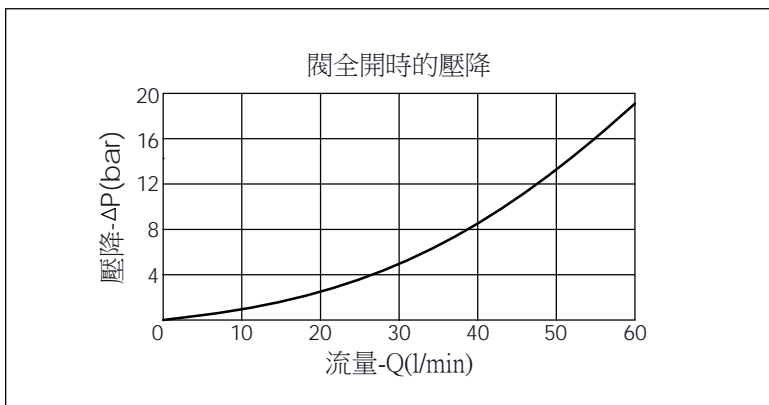
35.1

定位肩部

尺寸單位:mm



技術參數		
額定壓力:	350	bar
額定流量:	60	l/min
成型孔:	21A-4	
安裝扭矩:	40-50	Nm
重量:	0.16	kg



X	結構設計選項	
4S	常開, 全平衡	
<ul style="list-style-type: none"> <li>最大內漏量 (0.7 cc/min) (46 cSt, 40°C)</li> <li>孔①到孔④都接受5000psi (350bar)的壓力</li> </ul>		

Y	控制彈簧選項	
	最小導壓壓力	
28	28 bar	

Z	控制方式選項	
N	不可調	