

訂購編號: **LN-11A-X-Y-Z**

六角邊
14.27 Hex.
(9/16 inch)

N=Z 選配

六角邊
22.2 Hex.
(7/8 inch)

Ø19

導壓孔 ③

M20x1.5

閥口 ②

閥口 ①

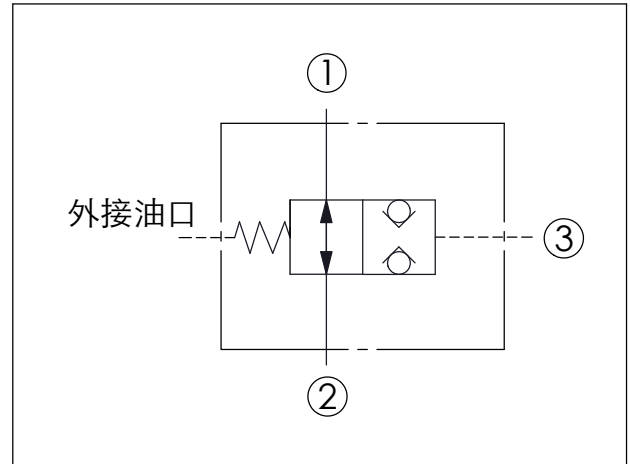
定位肩部

42.8

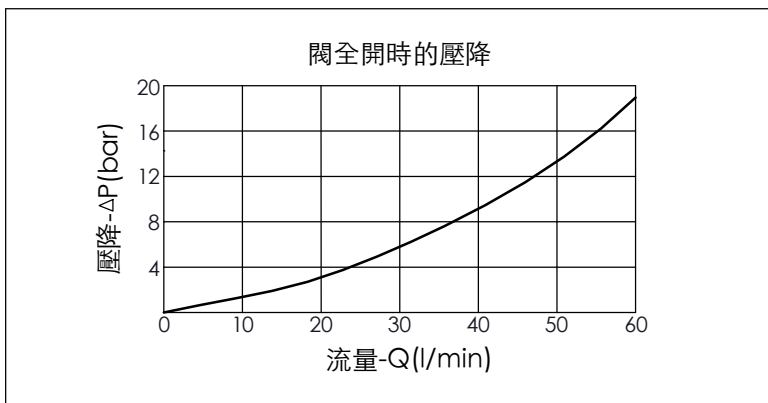
52

35.1

尺寸單位:mm



技術參數		
額定壓力:	350	bar
額定流量:	60	l/min
成型孔:	11A-3	
安裝扭矩:	40-50	Nm
重量:	0.15	kg



X	結構設計選項	
3S	常開, 全平衡	
最大內漏量 (0.7 cc/min)		

Y	控制彈簧選項	
	最小導壓壓力	
28	28 bar	

Z	控制方式選項	
N	不可調	