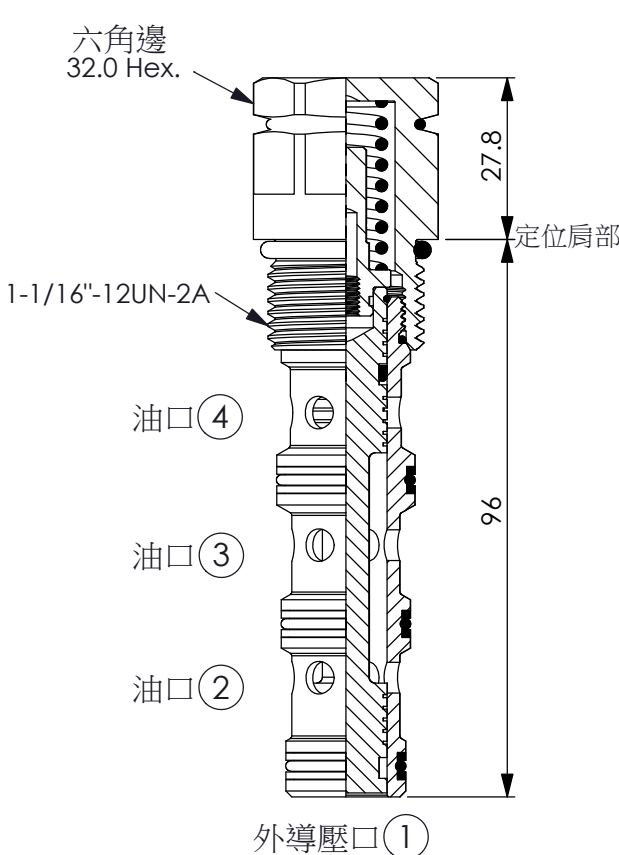


訂購編號: **DD-12W-X-Y-Z**



六角邊
32.0 Hex.

27.8

定位肩部

1-1/16"-12UN-2A

油口④

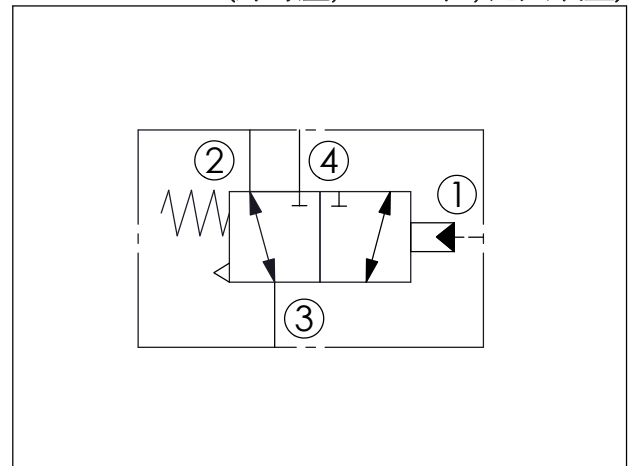
油口③

油口②

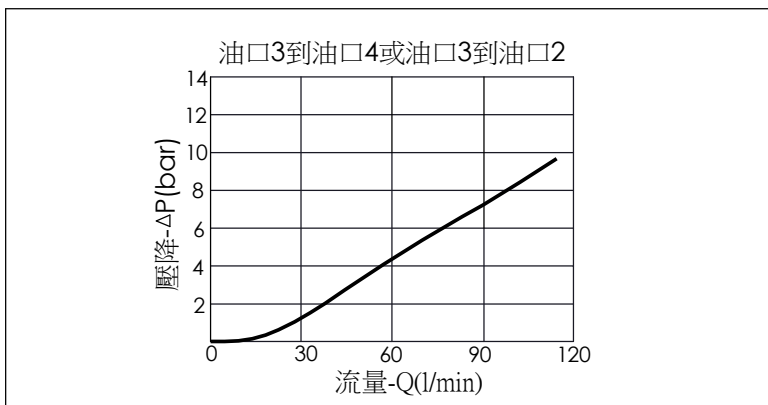
外導壓口①

96

尺寸單位:mm



技術參數		
額定壓力:	240	bar
額定流量:	80	l/min
成型孔:	12W-4	
安裝扭矩:	45-55	Nm
重量:	0.28	kg



X	結構設計選項	
4S	透大氣型	

Y	控制彈簧選項	
	切換彈簧壓力	
70	7.0 bar	

Z	控制方式選項	
N	不可調	