

訂購編號: **DD-10W-X-Y-Z**

六角邊
25.4 Hex.

7/8\"-14UNF-2A

油口 ③

油口 ②

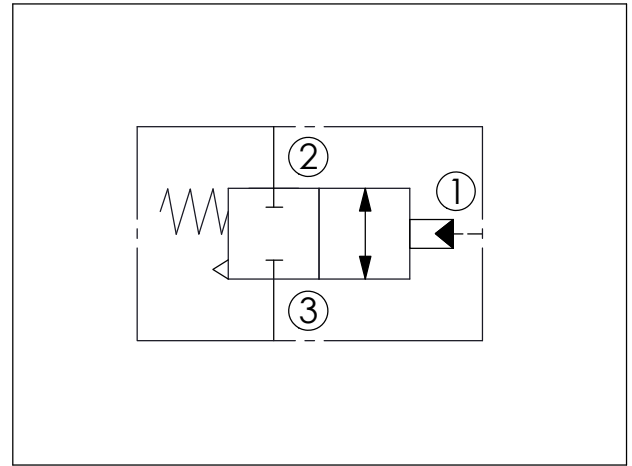
內導壓口 ①

定位肩部

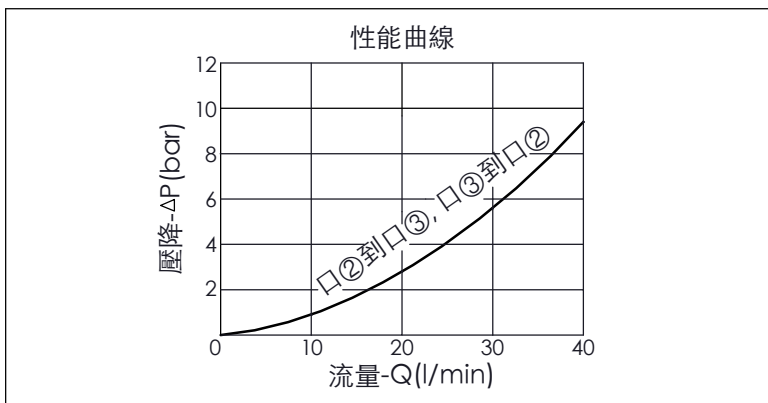
30

46

尺寸單位:mm



技術參數		
額定壓力:	240	bar
額定流量:	38	l/min
成型孔:	10W-3	
安裝扭矩:	35-45	Nm
重量:	0.15	kg



X	結構設計選項	
33	常閉外部透氣型	
最大內漏量 (82 cc/min./210 bar)		

Y	控制彈簧選項	
	切換彈簧壓力	
41	4.1 bar	
76	7.6 bar	

Z	控制方式選項	
N	不可調	