

訂購編號: **DC-62A-X-Y-Z**

外六角邊  
28.57 Hex.  
(1-1/8 inch)

59

(X) ⑥

(Y) ⑤

1.00-14UNS-2A

定位肩部

92.1

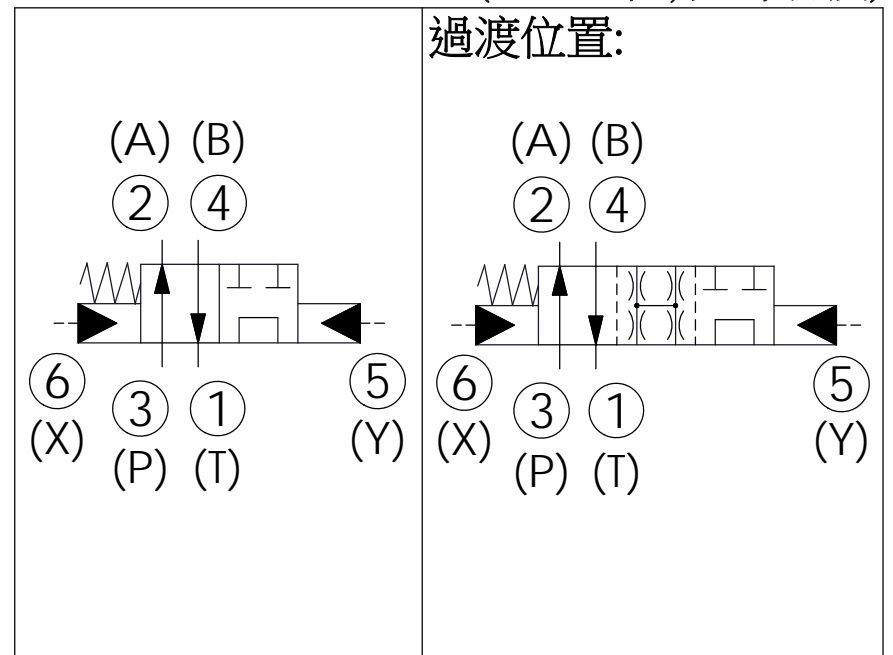
(B) ④

(P) ③

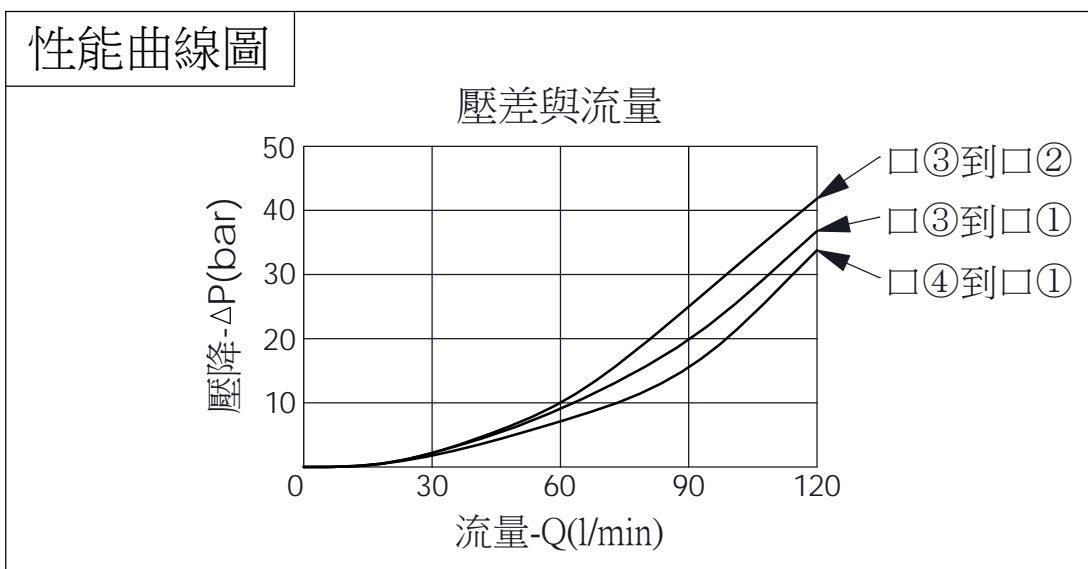
(A) ②

(T) ①

尺寸單位:mm



技術參數		
額定壓力:	350	bar
額定流量:	38-120	l/min
(參考性能曲線圖)		
成型孔:	62A-6	
安裝扭矩:	60-70	Nm
重量:	0.38	kg
<ul style="list-style-type: none"> <li>· 切換閥所需最小先導壓力: 10.5 bar.</li> <li>· 最大內漏量 (30 cc/min./70 bar) (46 cSt, 40°C)</li> <li>· 所有孔位都可以耐壓 350 bar.</li> </ul>		



X	結構設計選項	
6E	先導切換 先導壓口(□5和□6)	

Y	切換位置選項	
18	四口二位, □3通□2, □4通□1, 切換後, □3與□1相通	

Z	控制方式選項	
N	不可調	