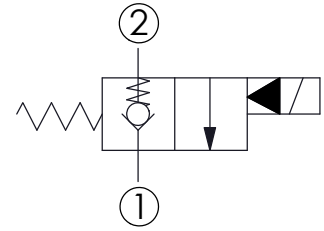


此閥在非常小的流量時,仍然可以快速的反應



技術參數

| | | |
|---------|---------|-------|
| 額定壓力: | 350 | bar |
| 額定流量: | 40 | l/min |
| 成型孔: | 08W-2 | |
| 安裝扭矩: | 39-51 | Nm |
| 重量: | 0.13 | kg |
| 使用油溫範圍: | -40~120 | °C |

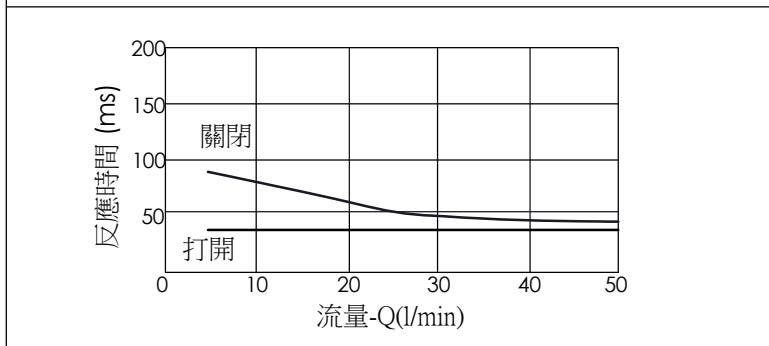
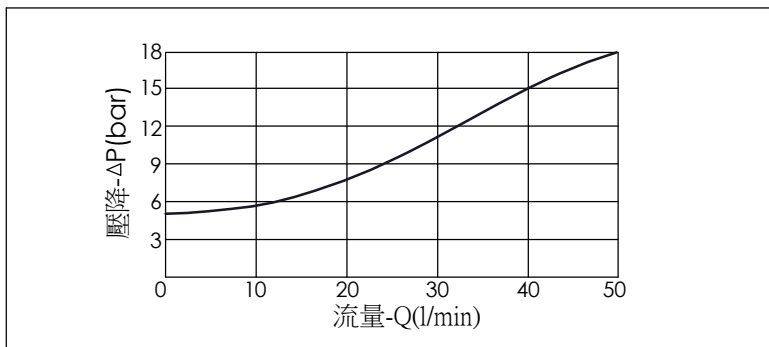
最大內漏量: 0.15 cc/每分
(3 滴/每分) 壓降 350 bar時

過濾精度: 25 μm (額定或更佳)

線圈需要的最低電壓
額定電壓的 90 %

線圈必須分開訂購

安裝位置: 不限制



| | | |
|-----------|----------------------------|--|
| X | 結構設計選項 | |
| 2A | 2 口、20 瓦線圈 Φ 12.7 mm 磁管 | |

| | | |
|--|-----------------------------|--|
| Y | 油路方向功能選項 | |
| 01 | 常閉型,通電時,口2通口1 但此時口1無法通口2 | |
| 當不通電時,此閥如止回閥,容許口1流至口2,但口2無法流至口1 當通電時,此閥容許口2流至口1,但很難從口1流至口2 若需要雙向流動,請參考 Y=05型 | | |

| | | |
|----------|--------|--|
| Z | 輔助裝置選項 | |
| N | 不可調 | |
| M | 旋鈕輔助裝置 | |