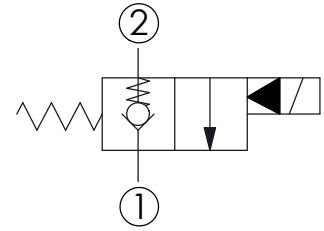


此閥在非常小的流量時,仍然可以快速的反應



技術參數

額定壓力:	350	bar
額定流量:	150	l/min
成型孔:	12W-2	
安裝扭矩:	54-66	Nm
重量:	0.23	kg
使用油溫範圍:	-40~120	°C

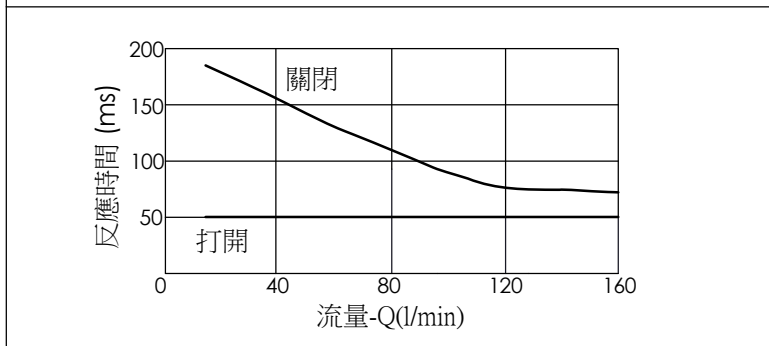
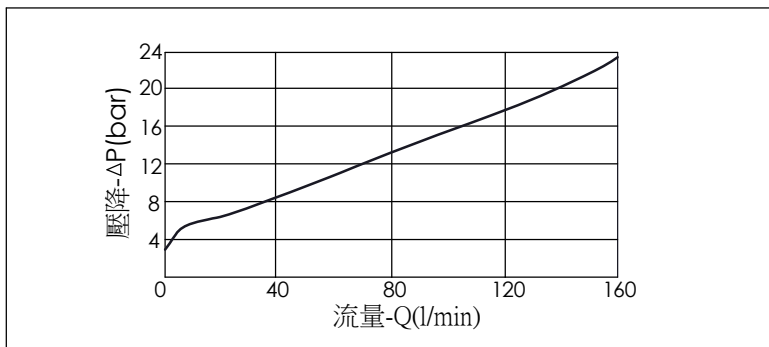
最大內漏量: 0.15 cc/每分
(3 滴/每分) 壓降 350 bar時

過濾精度: 25 μm (額定或更佳)

線圈需要的最低電壓
額定電壓的 90 %

線圈必須分開訂購

安裝位置: 不限制



X	結構設計選項	
2A	2 口、20 瓦線圈 Φ 12.7 mm 磁管	

Y	油路方向功能選項	
01	常閉型,通電時,口2通口1 但此時口1無法通口2	
<p>當不通電時,此閥如止回閥,容許口1流至口2,但口2無法流至口1 當通電時,此閥容許口2流至口1,但很難從口1流至口2 若需要雙向流動,請參考 Y=05型</p>		

Z	輔助裝置選項	
N	不可調	
M	旋鈕輔助裝置	