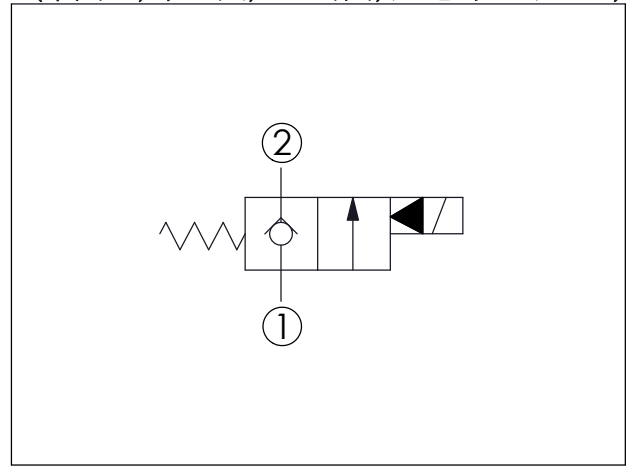
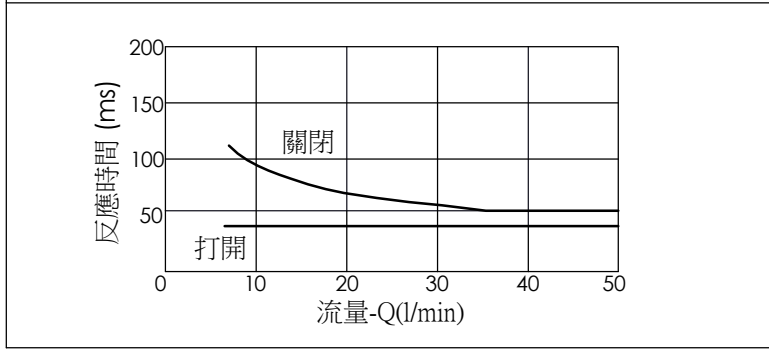
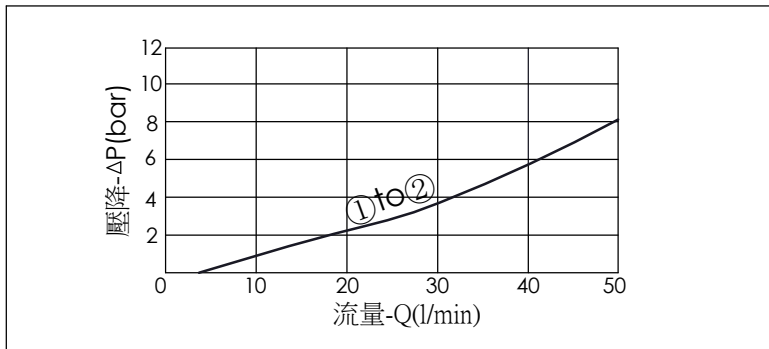


訂購編號: **EP-08W-X-Y-Z-05**

尺寸單位:mm



技術參數		
額定壓力:	350	bar
額定流量:	40	l/min
成型孔:	08W-2	
安裝扭矩:	39-51	Nm
重量:	0.13	kg
使用油溫範圍:	-40~120 °C	
最大內漏量:	0.15 cc/每分 (3 滴/每分) 壓降 350 bar時	
過濾精度:	25 μm (額定或更佳)	
線圈需要的最低電壓	額定電壓的 90 %	
線圈必須分開訂購		
安裝位置:	不限制	



X	結構設計選項	
2A	2 口、20 瓦線圈 Φ 12.7 mm 磁管	

Y	油路方向功能選項	
09	常閉型, 口1封閉, 通電時口1通口2 但此時口2無法通口1	

當不通電時,此閥如止回閥,容許口2流至口1,但口1無法流至口2
當通電時,此閥容許口1流至口2,但很難從口2流至口1
若需要雙向流動,請參考 Y=03型

Z	輔助裝置選項	
N	不可調	
M	旋鈕輔助裝置	