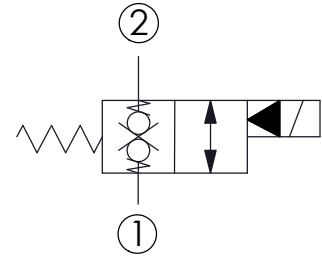


訂購編號: **EP-17E-X-Y-Z-85**

尺寸單位:mm

此閥在非常小的流量時,仍然可以快速的反應



### 技術參數

額定壓力:	350	bar
額定流量:	70	l/min
成型孔:	17E-2	
安裝扭矩:	54-66	Nm
重量:	0.12	kg
使用油溫範圍:	-40~120	°C

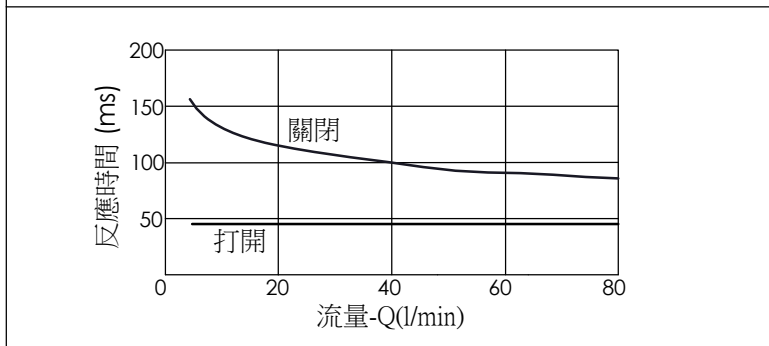
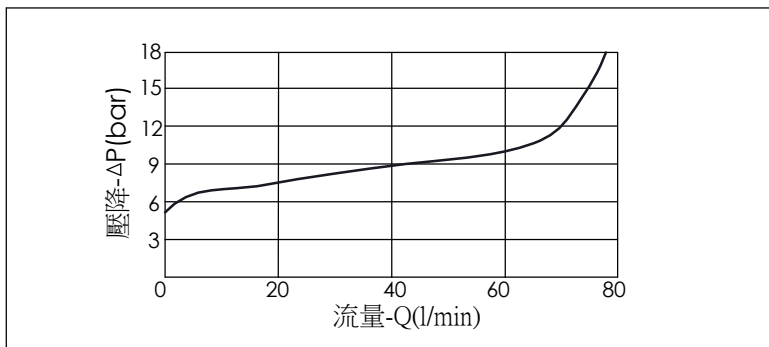
最大內漏量: 0.15 cc/每分  
(3 滴/每分) 壓降 350 bar時

過濾精度: 25  $\mu$ m (額定或更佳)

線圈需要的最低電壓  
額定電壓的 90 %

線圈必須分開訂購

安裝位置: 不限制



X	結構設計選項	
2A	2 口、20 瓦線圈 $\phi$ 12.7 mm 磁管	

Y	油路方向功能選項	
31	常閉型, 雙向封閉 通電時, 雙向流動	

當不通電時,此閥口1及口2雙向封閉  
當通電時,此閥容許口1流及口2雙向流動

Z	輔助裝置選項	
N	不可調	
M	旋鈕輔助裝置	