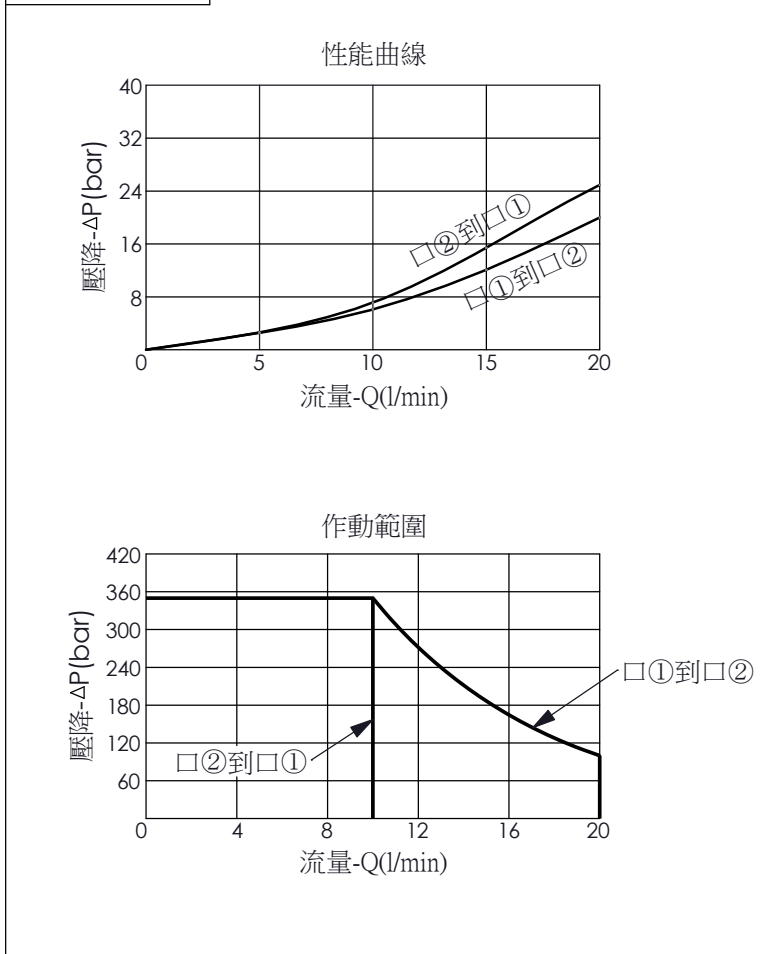
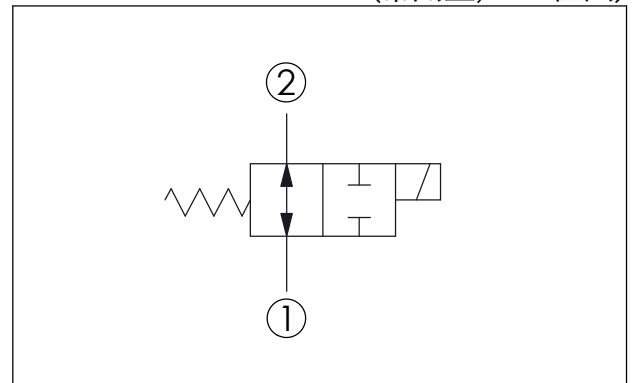


性能曲線圖



<b>Y</b>	<b>油路方向功能選項</b>
<b>15</b>	滑軸常開型, 2口2位閥



技術參數		
額定壓力:	350	bar
	(參考性能曲線圖)	
額定流量:	10	l/min
	(參考性能曲線圖)	
成型孔:	08W-2	
安裝扭矩:	39-51	Nm
重量:	0.11 (Z:M)	kg
使用油溫範圍:	-40 到 120	°C
最大內漏量:	80 cc/每分	
壓降 210 bar時		
響應時間	ON	30-60 ms(毫秒)
取決於壓力與流量	OFF	20-40 ms(毫秒)
過濾精度:	25 μm (額定或更佳)	
線圈需要的最低電壓	額定電壓的 90 %	
線圈必須分開訂購		
安裝位置:	不限制	

<b>X</b>	<b>結構設計選項</b>
<b>2A</b>	2口、20瓦線圈 φ 12.7 mm 磁管

<b>Z</b>	<b>輔助裝置選項</b>
<b>N</b>	不可調
<b>M</b>	旋鈕輔助裝置
<b>MC</b>	旋鈕輔助裝置 附較高的保護螺帽