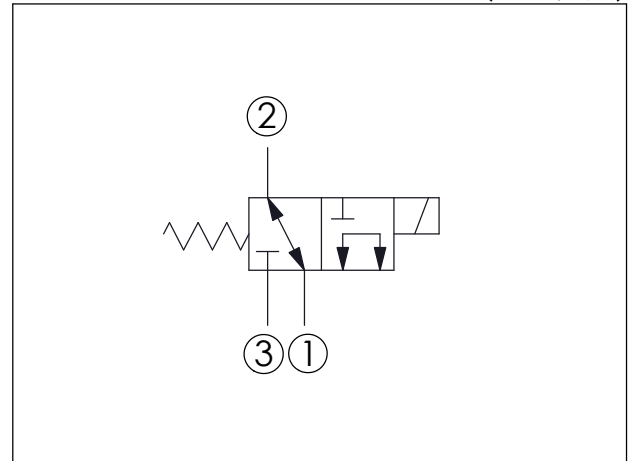


Y	油路方向功能選項
11	滑軸型, 3口2位閥, 口2與口1相通 通電後, 口3與口1相通



技術參數		
額定壓力:	350	bar
	(參考性能曲線圖)	
額定流量:	15	l/min
	(參考性能曲線圖)	
成型孔:	08W-3	
安裝扭矩:	39-51	Nm
重量:	0.12 (Z:N) 0.13 (Z:M)	kg
使用油溫範圍:	-40 到 120	°C
最大內漏量:	80 cc/每分	
壓降 210 bar時		
響應時間	ON	30-60 ms(毫秒)
取決於壓力與流量	OFF	20-40 ms(毫秒)
過濾精度:	25 $\mu\text{m}$ (額定或更佳)	
線圈需要的最低電壓	額定電壓的 90 %	
線圈必須分開訂購		
安裝位置:	不限制	

X	結構設計選項	
3A	3口、20瓦線圈 $\phi 12.7$ mm 磁管	

Z	輔助裝置選項	
N	不可調	
M	旋鈕輔助裝置	