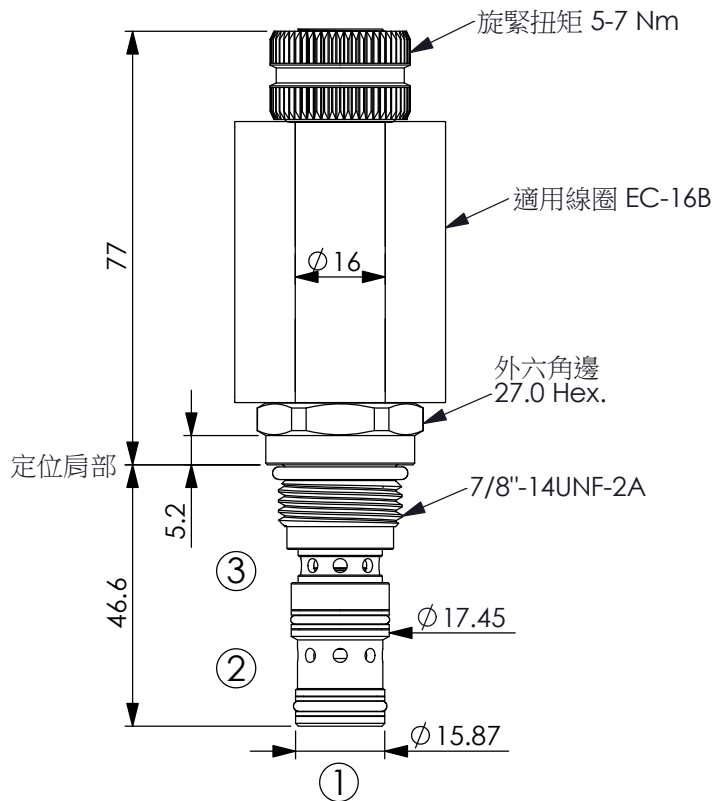
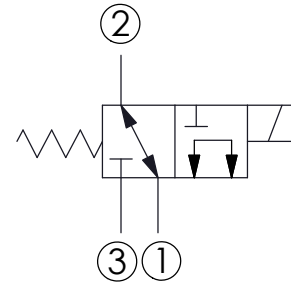


訂購編號: **ES-10W-X-Y-Z-04**



尺寸單位:mm



### 技術參數

額定壓力:	350	bar
(參考性能曲線圖)		
額定流量:	25	l/min
(參考性能曲線圖)		
成型孔:	10W-3	
安裝扭矩:	44-56	Nm
重量:	0.20 (Z:N,P)	kg
使用油溫範圍:	-40 到 120	°C
最大內漏量:	80 cc/每分	
壓降 210 bar時		

響應時間 取決於壓力與流量	ON	30-60 ms(毫秒)
	OFF	20-40 ms(毫秒)

過濾精度: 25  $\mu$ m (額定或更佳)

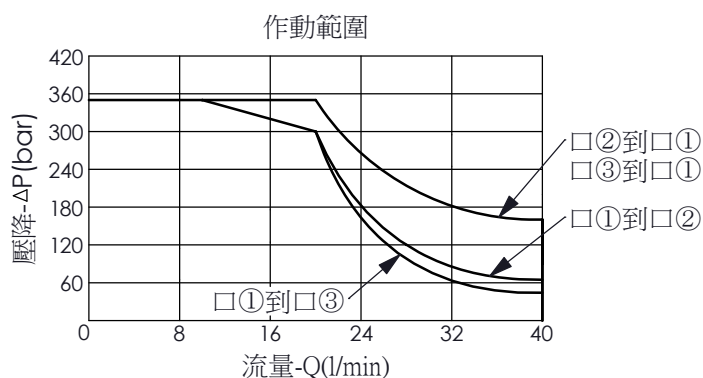
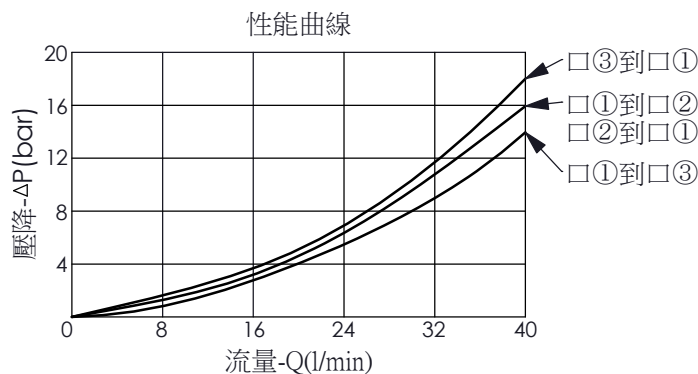
線圈需要的最低電壓

額定電壓的 90 %

線圈必須分開訂購

安裝位置: 不限制

### 性能曲線圖



<b>X</b>	結構設計選項	
<b>3C</b>	3口、26瓦線圈 $\phi$ 16 mm 磁管	

<b>Y</b>	油路方向功能選項	
<b>11</b>	滑軸型, 3口2位閥, 口2與口1相通 通電後, 口3與口1相通	

<b>Z</b>	輔助裝置選項	
<b>N</b>	不可調	
<b>P</b>	推桿輔助裝置	