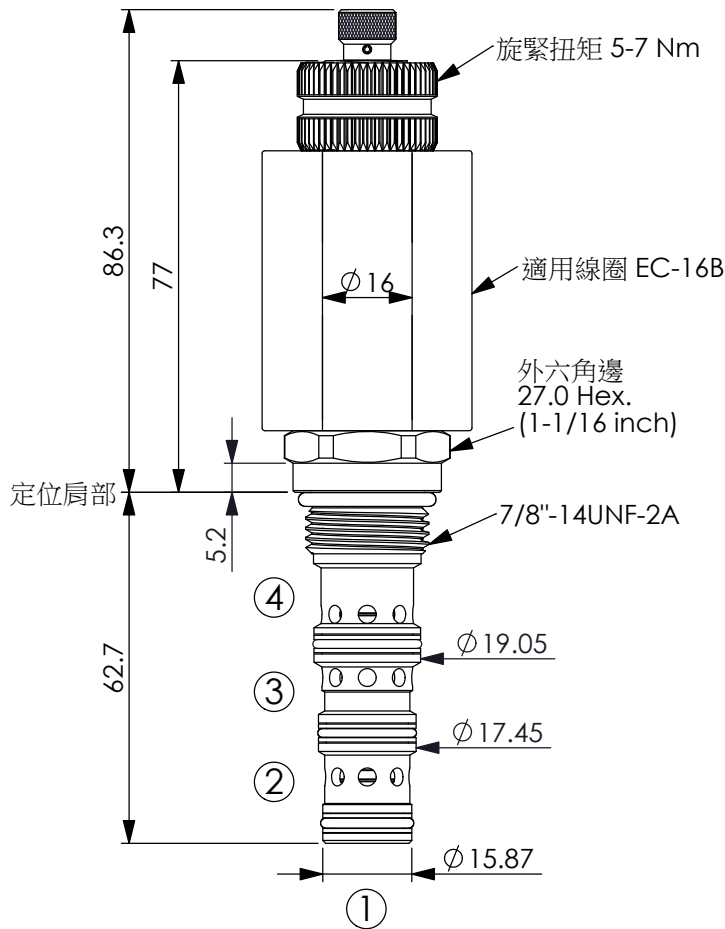
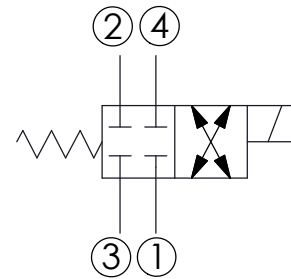


訂購編號: **ES-10W-X-Y-Z-04**



尺寸單位:mm



技術參數

額定壓力: 350 bar
(參考性能曲線圖)

額定流量: 25 l/min
(參考性能曲線圖)

成型孔: 10W-4

安裝扭矩: 25-35 Nm

重量: 0.28 (Z:N) kg

使用油溫範圍: -40 到 120 °C

最大內漏量: 80 cc/每分
壓降 210 bar時, 46 黏度(cSt)油

響應時間 取決於壓力與流量	ON	30-60 ms(毫秒)
	OFF	20-40 ms(毫秒)

過濾精度: 25 μm (額定或更佳)

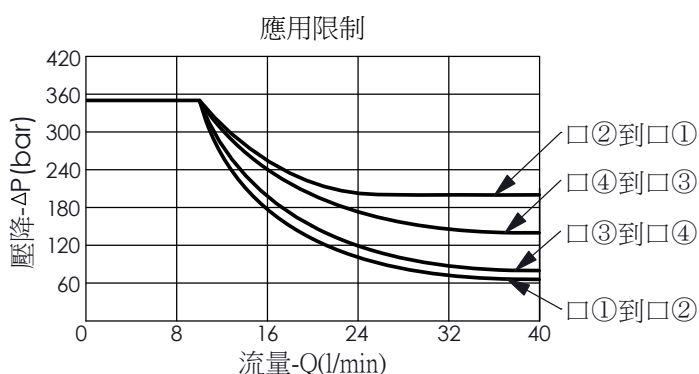
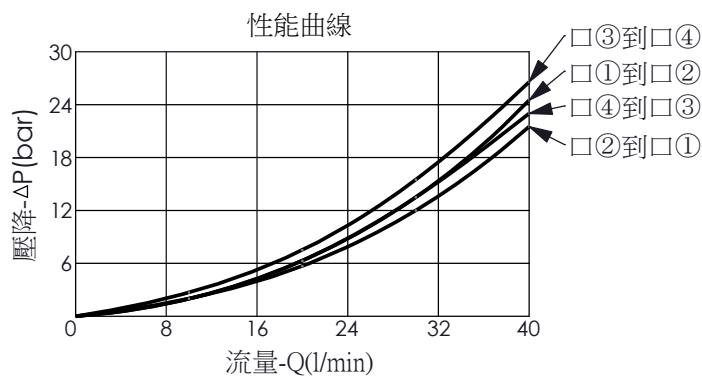
線圈需要的最低電壓

額定電壓的 90 %

線圈必須分開訂購

安裝位置: 不限制

性能曲線圖



X 結構設計選項

4C 4口、26瓦線圈
Φ 16 mm 磁管

Y 油路方向功能選項

11 滑軸型, 4口2位閥, 4口全封閉
通電後, 口3通口4, 口2通口1

Z 輔助裝置選項

N 不可調



M 旋鈕輔助裝置

